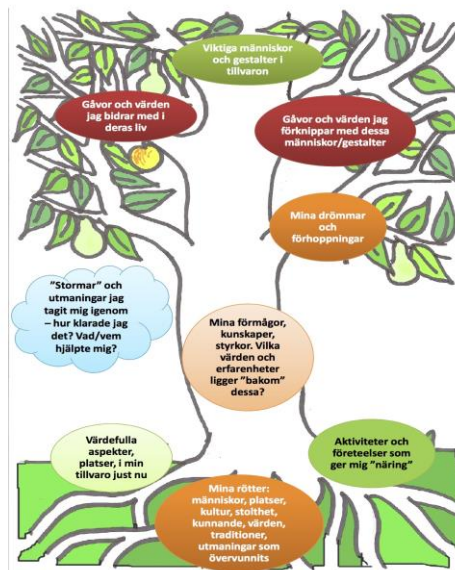


# Tree of Life



Gruppen riktar sig till Wonsas klienter som behöver utrymme att reflektera över sin tillvaro och framtid efter/under terapeutisk behandling. Livets träd är en narrativ form för att fånga upp viktiga värden i livet och hitta en riktning framåt. Trädet blir en metafor för det som varit, är och kommer fortsätta vara viktiga aspekter i livet.

## Upplägg

Vid det första tillfället bekantar vi oss med varandra och upplägget för Tree of Life. Sedan tar själva trädskapandet fart. Var och en arbetar med sitt eget träd med start i rötterna. Du väljer själv vad som ska ingå i trädets alla delar utifrån vad som varit/är viktigt för dig och vad du tagit med dig. Att forma trädet är ett individuellt arbete och alla träd blir individuella! Och du behöver inte vara "duktig" på att rita/måla.

Var och en får sedan berätta/samtala om sitt träd, dvs berättelsen om sig själv, och får respons, tankar och igenkänning från de andra i gruppen. När alla berättat pratar vi om Livets skog, tillhörighet och individualitet. Vi fortsätter sedan till Livets stormar, som handlar om hur vi tagit oss igenom svåra upplevelser och situationer i livet.

Avslutningsvis sätter vi ord på tankar om trädets framtid och möjliga steg på vägen och avslutar med en ceremoni där vi ger tillbaka till varandra – och har en fin stund.

Gruppen startar upp då 6-7 deltagare anmält sig.

Vi ses 9 tillfälle à 2 timmar på eftermiddagstid, en gång i veckan på Stortorget 3, 1 tr i Gamla stan.

Frågor om gruppen och anmälan görs till [kari.kamsvag@telia.com](mailto:kari.kamsvag@telia.com)

Välkommen!

Kari Kamsvåg Magnusson, gruppleadare

**WONSA**  
world of no sexual abuse